

Zelda, Ocarina of time

Berceuse de Zelda

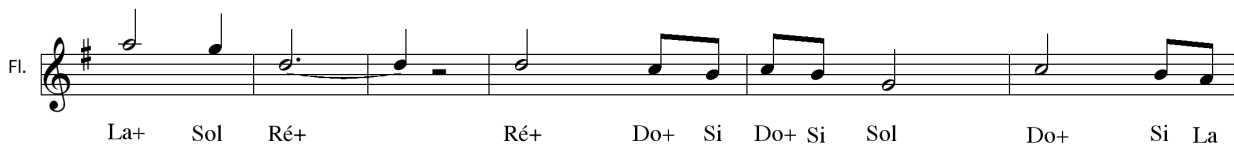
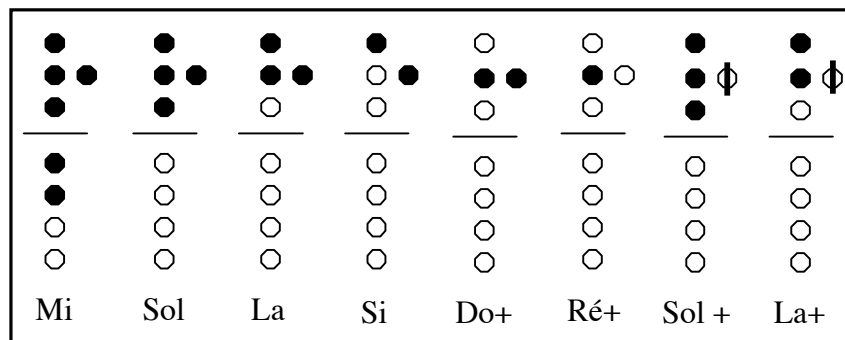
Arrangement : jeux2notes

Reproduction même partielle interdite

Afin que la partition ne soit pas trop difficile à jouer il a fallu faire un tout petit changement par rapport à l'original (3^{ème} note de la 3^{ème} ligne).

Arrivés à la fin vous pouvez recommencer plusieurs fois le morceau.

Le signe ϕ indique que le trou du pouce doit être bouché à moitié : pour y arriver faites comme si vous essayiez d'y caler l'ongle de votre pouce. Les notes que vous devez obtenir sont aiguës : vous devez donc souffler un plus fort.



©jeux2notes

<http://www.jeux2notes.fr>